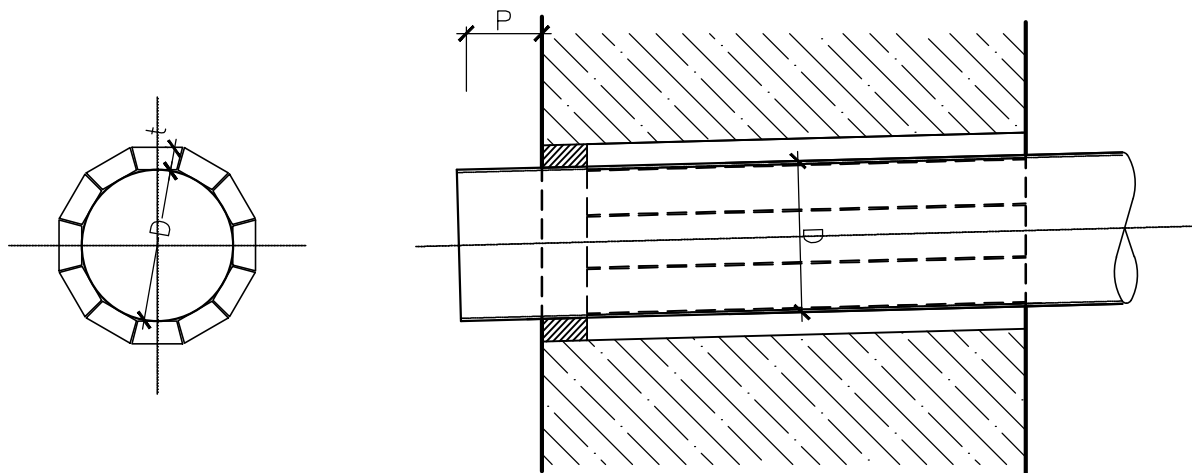
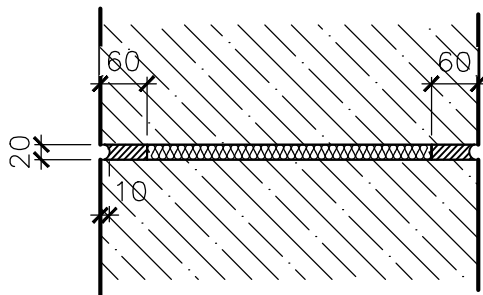


PROSTUP POTRUBÍ PŘES ZDIVO 1:10



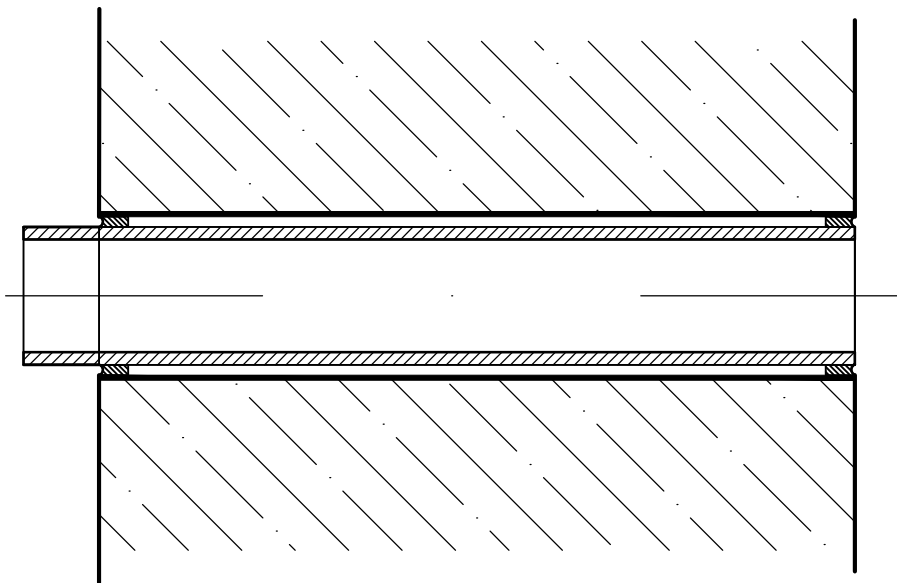
OBALENÍ POTRUBÍ POLYSTYRENOVÝMI PÁSKY POLYSTYREN XPS  
PÁSKY ZAJISTIT PŘEVÁZÁNÍM ATP.  
PRO  $D \leq 300\text{mm}$   $t=20\text{mm}$   
PRO  $D > 300\text{mm}$   $t=30\text{mm}$   
V LÍCI SPÁRU VYPLNIT TRVALE PRUŽNÝM VODĚ A MRAZU ODOLNÝM TMELEM  
POTRUBÍ BUDE PŘEDSAZENO PŘED LÍC ZDI  
U POTRUBÍ OSAZOVANÝCH DODATEČNĚ DO PROSTUPU (CHRÁNIČKY) SE BUDE  
POSTUPOVAT OBDOBNĚ

DILATAČNÍ SPÁRA 1:10  
VODOROVNÝ ŘEZ ZDIVEM




UPRAVENÍ–VYROVNÁNÍ A ZAČIŠTĚNÍ SPÁRY  
DILATAČNÍ VLOŽKA Z POLYSTYRENU XPS 20mm.  
PO OBVODU ZDIVA SPÁRU VYPLNIT TRVALE  
PRUŽNÝM, VODĚ A MRAZU ODOLNÝM TMELEM  
HL.60mm, UKONČENÍ 10mm POD LÍCEM  
ZDIVA, KAMENE  
SPÁRA SE PROVEDE I V ZÁKLADU ZDI

PROSTUP DRÉNU 1:5



VLOŽENÍ DRÉNU DO PROSTUPU A VYCENTROVÁNÍ.  
VYPLNĚNÍ SPÁRY V LÍCI ZDIVA TRVALE PRUŽNÝM,  
VODĚ A MRAZU ODOLNÝM TMELEM NA HL.30mm.

VÝŠKOVÝ SYSTÉM: Baltský p.v.

 <b>Mürabell s.r.o.</b> Hořejší 116 267 03 Hudčice			Paré:
Vypracoval: Ing.M.Müller	Zodp. projektant: Ing.M.Müller	Vedoucí projektu: Ing.M.Müller	
Investor: Povodí Ohře s.p., Chomutov			Stupeň: DSJ
Stavba: <b>MVE LOKET</b> <b>-LB A PB ZEĎ ODTOKOVÉHO KANÁLU</b> Dokumentace pro stavební povolení a realizaci			Datum: 12.2023
			Zak. č.: 10–2022
			Měř.: 1:10
Příloha: <b>DILATACE, PROSTUPY</b>			Č. př.: <b>D.12</b>